



El Líder En Tecnología Sumergible

**AISLADOR DE SEÑALES  
DE LOS DISPENSADORES**

**STP-DHI**

**STP-DHI Señal de 120 Voltios**

**STP-DHIB Señal de 240 Voltios**

***STP-DHI***

**Manual de Instalación  
y  
Mantenimiento**

Franklin Fueling Systems  
3760 Marsh Rd. Madison, WI USA 53718  
(608) 838-8786 Teléfono  
(608) 838-6433 Fax  
(800) 225-9787 Tel. sin costo de los EE.UU. y Canadá  
(001) (800) 738 7610 Tel. sin costo de México

223844101SP  
Rev 4  
07/04

## MENSAJES DE SEGURIDAD IMPORTANTES

El equipo de FE Petro está diseñado para bombear líquidos de hidrocarburos como la gasolina y diesel. El trabajar o instalar este equipo significa trabajar con la presencia de estos líquidos altamente inflamables. **Esto presenta un riesgo de lesión grave o muerte si no se siguen completamente estas instrucciones y toda práctica estándar de la industria. Lea y siga todas las instrucciones antes de instalar o trabajar con el mismo.**

A medida que lea estas instrucciones, preste atención a los siguientes símbolos de seguridad:

### AVISO

Este símbolo identifica una situación potencialmente perjudicial que, si usted no se adhiere a las instrucciones a seguir pueden causar la muerte o serio daño personal.

### PRECAUCION

Este símbolo identifica una situación potencialmente perjudicial que, si usted no se adhiere a las instrucciones a seguir pueden causar serio daño a la propiedad, incluso posible contaminación ambiental.

### NOTA

Este símbolo identifica instrucciones específicas que, si no se siguen, pueden causar serio daño al equipo o contribuir a la falla del equipo.

\* \* \* \* \*

### AVISO

**Puede haber vapores altamente inflamables en el medio en que se instala o repara este equipo. No fume mientras trabaja en o cerca de este equipo. Use sólo herramientas que no crean chispas. De no seguir estas instrucciones podría resultar en incendio peligroso o en explosión.**

### AVISO

**Siga toda ley federal, estatal y local que gobierne la instalación de este producto y todo el sistema. Cuando otras regulaciones no sean pertinentes, siga el NFPA 30 y 30A, y 70 de la National Fire Prevention Association (Asociación Nacional para la Prevención de Incendio). De no hacerse así podría resultar en una seria lesión, muerte, serio daño a la propiedad y/o contaminación ambiental.**

### AVISO

**Si los interruptores automáticos del circuito eléctrico se encienden accidentalmente mientras se instala el Aislador de Señales de Dispensadores (DHI), se puede crear un riesgo potencial de descarga eléctrica letal durante la instalación, el cual puede causar la muerte o serio daño personal. SIEMPRE cierre y señale los interruptores automáticos para que no se enciendan accidentalmente.**

**Al instalador:** Este manual de instrucciones DEBE dejarse con el propietario de la estación de servicio en la que este equipo se instala.

**Al propietario de la estación:** Retenga este manual de instrucciones para uso futuro y provéaselas a las personas que reparen o saquen este producto.

## INTRODUCCION

El Aislador de Señal de los Dispensadores (DHI) es un aparato electrónico que aísla las señales del gancho de un dispensador a otro. El STP-DHI ayuda a prevenir: realimentación eléctrica desde los circuitos de aislamiento del dispensador durante servicio, daños causado por cruce de cables de los circuitos de aislamiento del dispensador y algunos de los efectos negativos causados por la fuga de voltaje en la señal del circuito. El DHI provee aislamiento sin tener que utilizar relés mecánicos. También facilita detección y reparación rápida y segura de problemas ya que elimina la necesidad de desactivar todos los dispensadores.

### NOTA

La referencia del “STP-DHI(B)” en este documento se refiere a ambos STP-DHI señal del dispensador de 120V o el STP-DHIB con señal del dispensador de 240V.

### ⚠ AVISO

Otras fuentes de energía pueden estar presentes en los dispensadores. Antes de servir, verifique que todas las fuentes de energía han sido removidas.

## INSTRUCCIONES DE INSTALACION

- 1) Instale la STP/IST según el manual de instalación y mantenimiento de la STP/IST de longitud variable y de longitud fija usando la caja de control apropiada.
- 2) Retire la cubierta del STP-DHI (B) y coloque la base adentro, en la pared u otra superficie.

### NOTA

Vea Tabla 1 para las especificaciones de los diagramas de cableado y refiérase a los diagramas aplicables de las siguientes instrucciones de instalación.

Referencia:	Para:
Diagrama de Cableado 1	STP-DHI y STP-DHIB cableado general
Diagrama de Cableado 2	STP-DHI y STP-CBS ○ STP-DHIB y STP-CBBS
Diagrama de Cableado 3	STP-DHI y STP-SC ○ DTP-DHIB y STP-SCB

Tabla 1

- 3) Conecte la alimentación de entrada de 120VAC (entrada y neutro) del STP-DHI o 240VAC (entrada y retorno) del STP-DHIB a los terminales de entrada.
- 4) Conecte la salida de la señal de 120VAC (entrada y neutro) del STP-DHI o 240VAC (entrada y retorno) del STP-DHIB a los terminales de salida.

### NOTA

La salida de la señal del STP-DHI(B) será conectada a los terminales de la señal del controlador de la STP/IST. Algunos de los controladores de FE Petro son: STP-CB(B)S, STP-SC(B), IST/VFC

- 5) Conecte el cable de corriente de la señal del dispensador de 120VAC(entrada y neutro) del STP-DHI o 240VAC (entrada y retorno) del STP-DHIB a los terminales.

- 6) Repita el paso 5 para cada señal del dispensador a ser conectado, máximo de 8 dispensadores por STP-DHI(B). Múltiples STP-DHI(B) pueden estar conectados juntos si más de 8 terminales de Señales del dispensador son necesarios, vea el Diagrama del Cableado 1 para más detalles.
- 7) Conecte el cable de tierra al terminal verde en la caja del STP-DHI(B).
- 8) Coloque la cubierta de la base.

**⚠ AVISO**

**El no instalar el cable de tierra aumenta el riesgo potencial de una descarga eléctrica letal y la falla del equipo.**

**GUIA DE SERVICIO**

Para ayudar al personal de servicio el STP-DHI(B) está equipado con pantallas LED en el panel delantero para hacer posible a la unidad de mostrar condiciones de operación anormal. La siguiente es una definición de todas las operaciones y operaciones anormales que muestra la pantalla.

1. **Pantalla superior verde “on”** – energía es aplicada al STP-DHI(B)
2. **Pantalla inferior verde “on”** – presencia de la señal

Problema	Posibles Causas	Acción
La pantalla superior LED “Power on” no se enciende	No hay corriente de entrada al STP-DHI(B)	1) Verifique que haya 120VAC en el STP-DHI o 240VAC en el STP DHIB en los terminales de entrada.
La luz de la pantalla inferior LED de la señal no se enciende	Fusible quemado o no hay presencia de la señal	1) Apague la energía y verifique por fusibles quemados. De tener alguno, reemplace el fusible. Si opera correctamente continúe con el siguiente paso. 2) Verifique que se aplique corriente a la señal, cuando sea necesario, al terminal de cada dispensador que está conectado. Verifique que haya 120 VAC en el STP-DHI o 240VAC en el STP-DHIB. Si no hay presencia de la señal, trabaje con la señal del dispensador según las recomendaciones del fabricante del dispensador.

**⚠ AVISO**

**Reemplace el fusible con 250VAC, 1Amp de tipo acción rápida (ejemplo: Bussman p/n ACG-1, Littlefuse p/n 312001). NO USE fusibles automotriz de 32 Voltios. El no seguir estas instrucciones puede resultar en daños al STP-DHI o al STP-DHIB como también en otros equipos que interaccionan con él.**

Partes Reemplazables	
Número de Parte	Descripción
223843103	Fusible, 250VAC, 1Amp (de tipo acción rápida)
223885901	Tarjeta de circuito (120 Voltios)
223885910	Tarjeta de circuito (240 Voltios)

**Llame a FE Petro para mayor información de servicio al 608-838-8786.**

DIAGRAMA DEL CABLEADO DEL AISLADOR DE SEÑAL DEL DISPENSADOR CON SEÑAL DEL DISPENSADOR DE 120 VAC  
**MODELO STP-DHI**

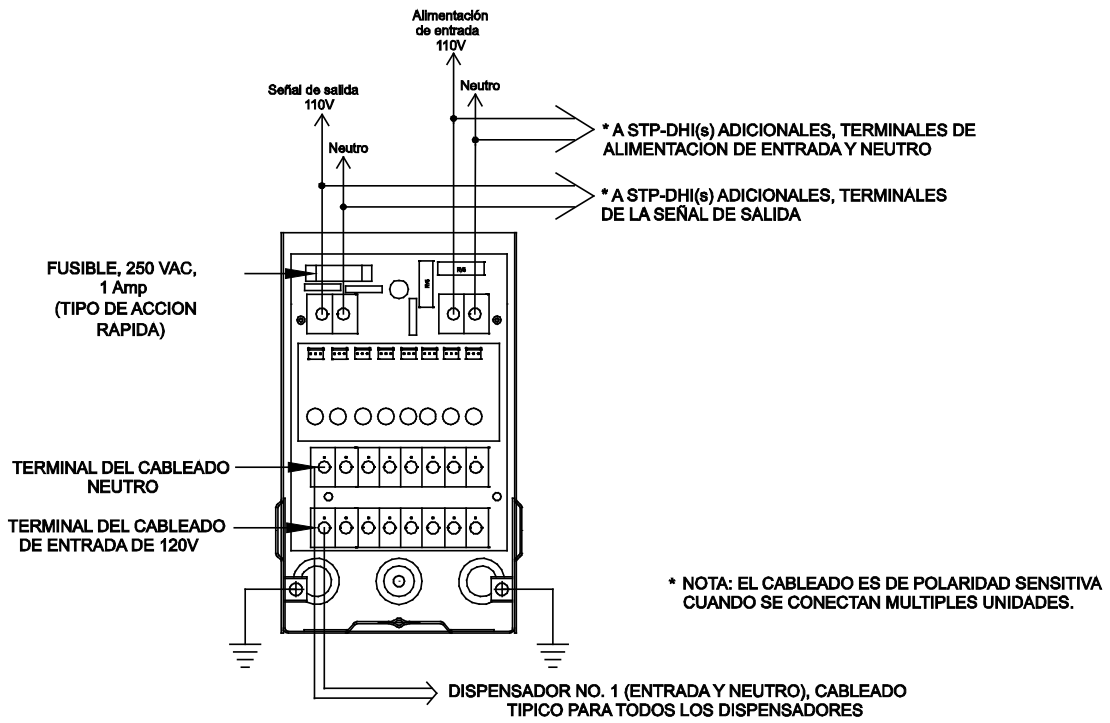
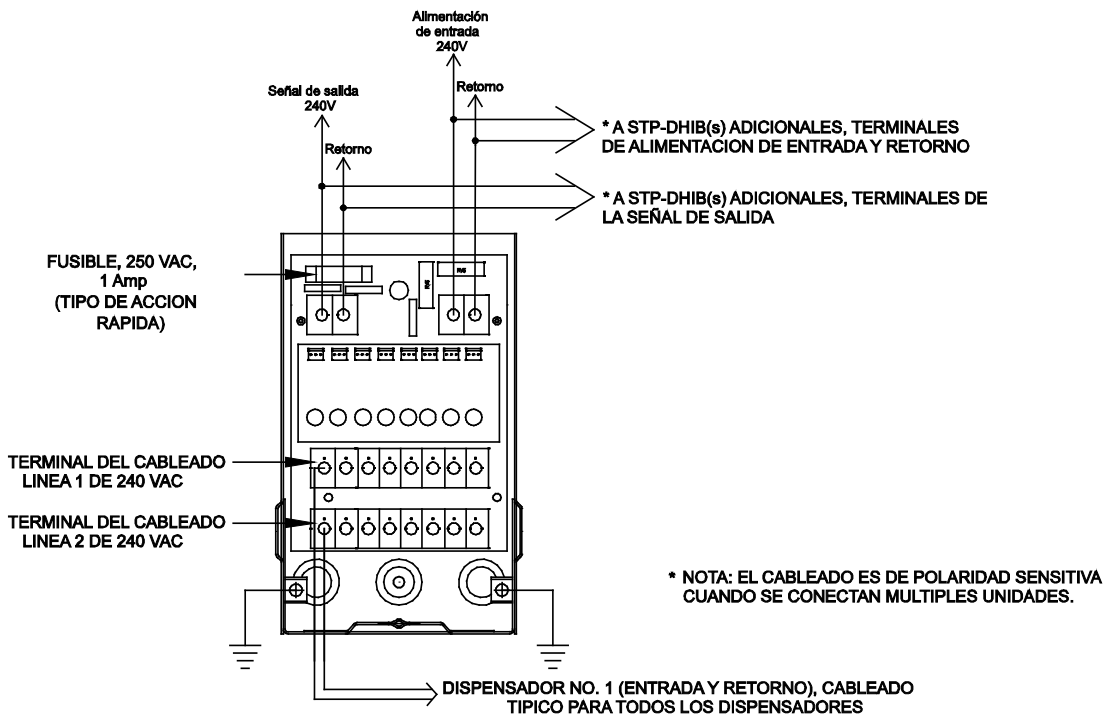
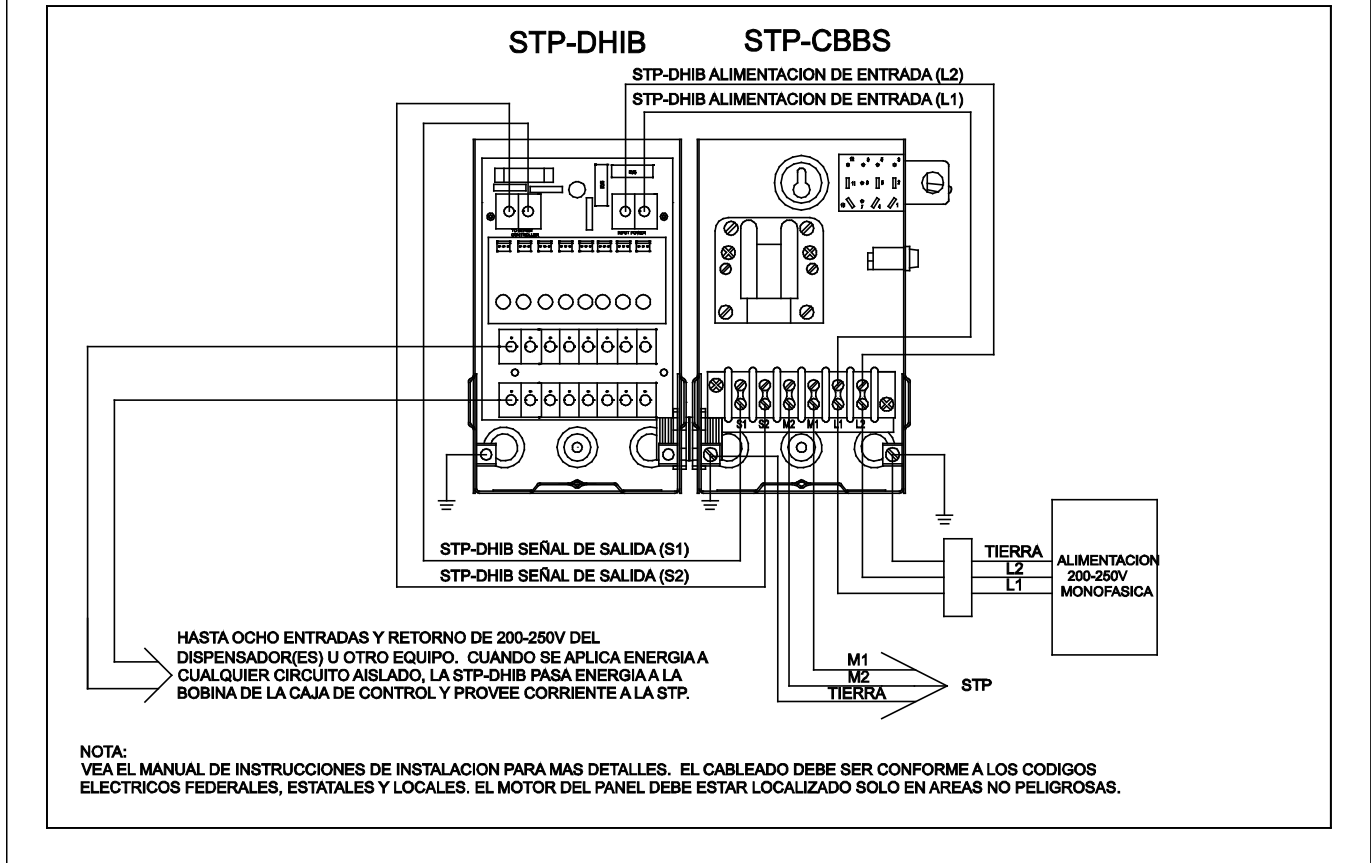
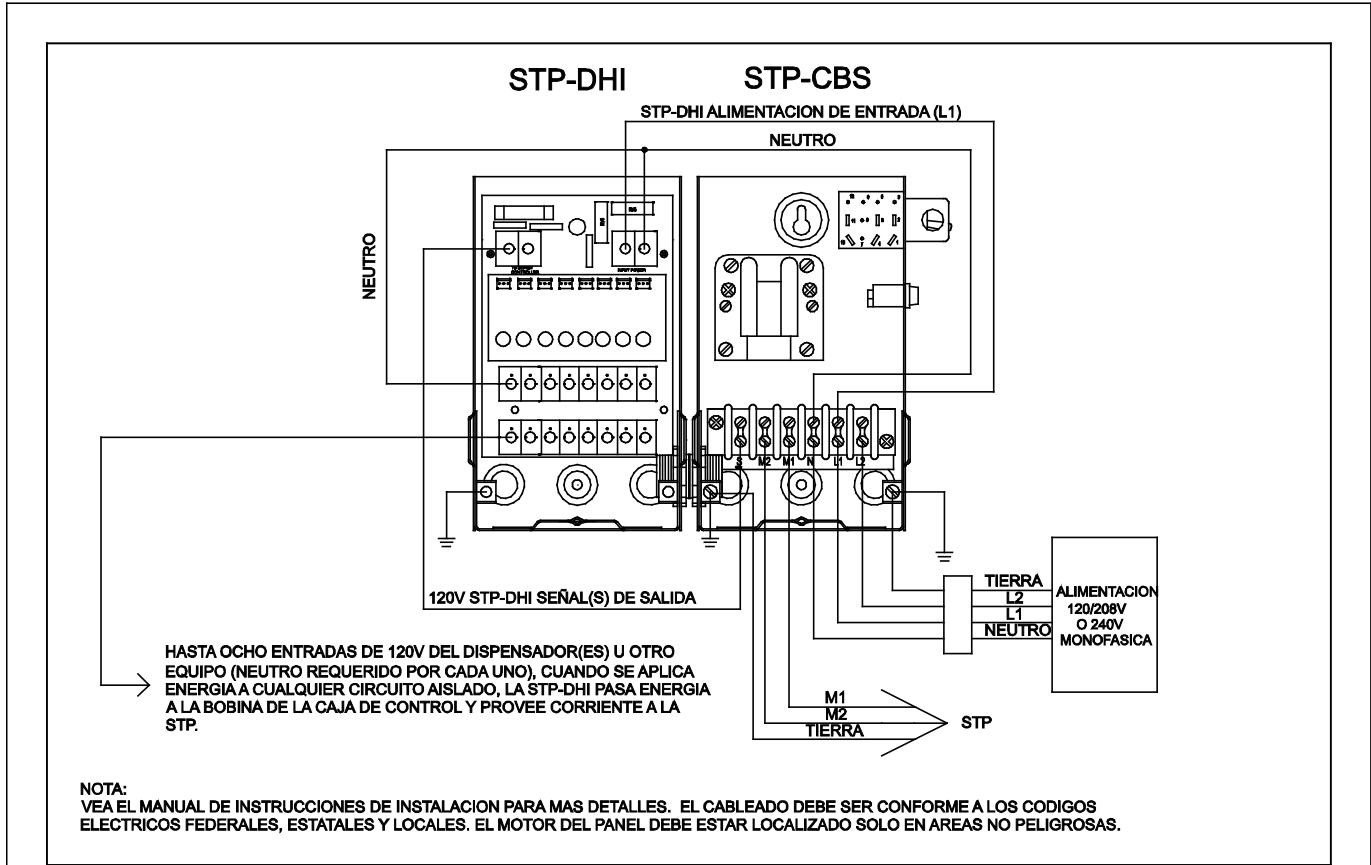
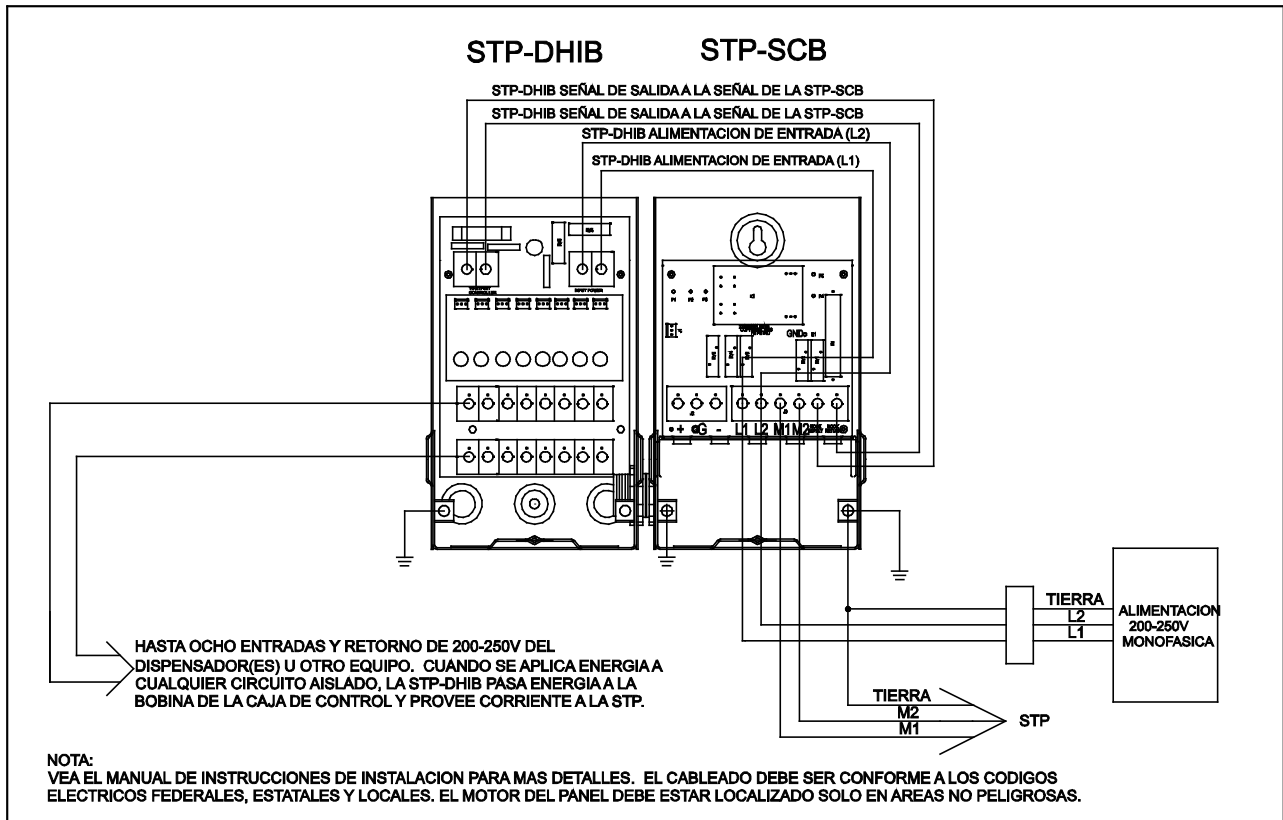
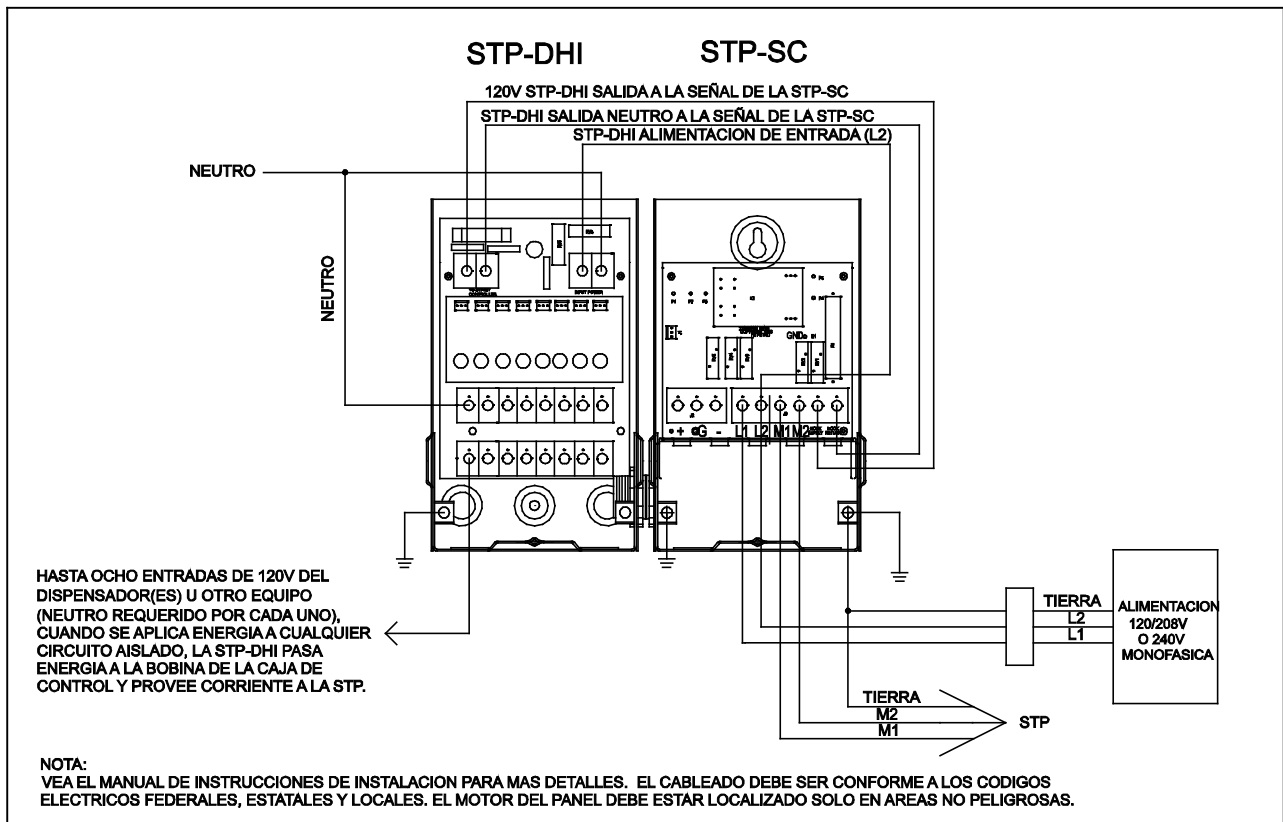


DIAGRAMA DEL CABLEADO DEL AISLADOR DE SEÑAL DEL DISPENSADOR CON SEÑAL DEL DISPENSADOR DE 240 VAC  
**MODELO STP-DHIB**









3760 Marsh Road • Madison, WI 53718, U.S.A.  
Tel: +1 608 838 8786 • Fax: +1 608 838 6433  
Tel: USA & Canada 1 800 225 9787 • Tel: México 001 800 738 7610

**Franklin Fueling Systems GmbH**  
Rudolf-Diesel-Strasse 20 • 54516 Wittlich, GERMANY  
Tel: +49-6571-105-380 • Fax: +49-6571-105-510



# PRINTING INSTRUCTIONS FOR P/N 223844101SP

THIS PAGE NOT INCLUDED IN PRINT JOB

---

Paper	60 lb white
Binding	11 x 17" two-sided
Finishing	3-hole drilled
Printer Driver	HP LaserJet 5/5M Enhanced

The drawings in this document were created in Auto Cad.

Rev	Date	Description	By	ECN
4	7/23/04	Updated address and logo. Also incorporated future change files	NCK	2004048